

Anleitung zur Nutzung des interaktiven Displays und der Kamera- und Audiotechnik des Hörsaals

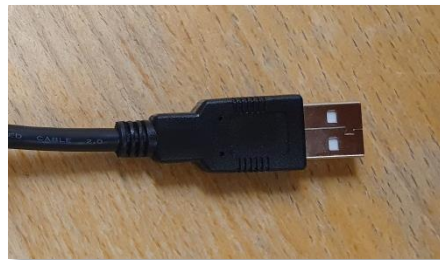
Anschluss und Kalibrierung des interaktiven Displays (Wacom DTH-2452)

1. Schließen Sie das interaktive Display an Ihrem Computer an

- Verbinden Sie das HDMI-Kabel und das USB-Kabel mit der Beschriftung „int. Display“ oder „Wacom“ mit ihrem Computer.



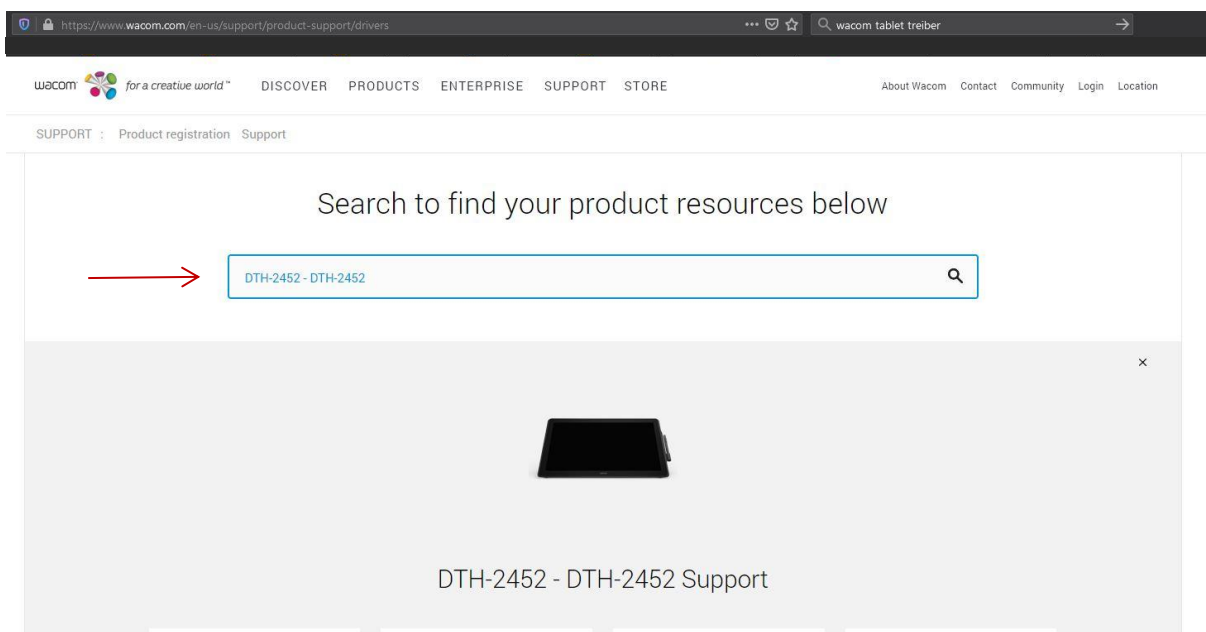
HDMI-Kabel



USB-Kabel

2. Richten Sie das interaktive Display auf Ihrem Computer ein

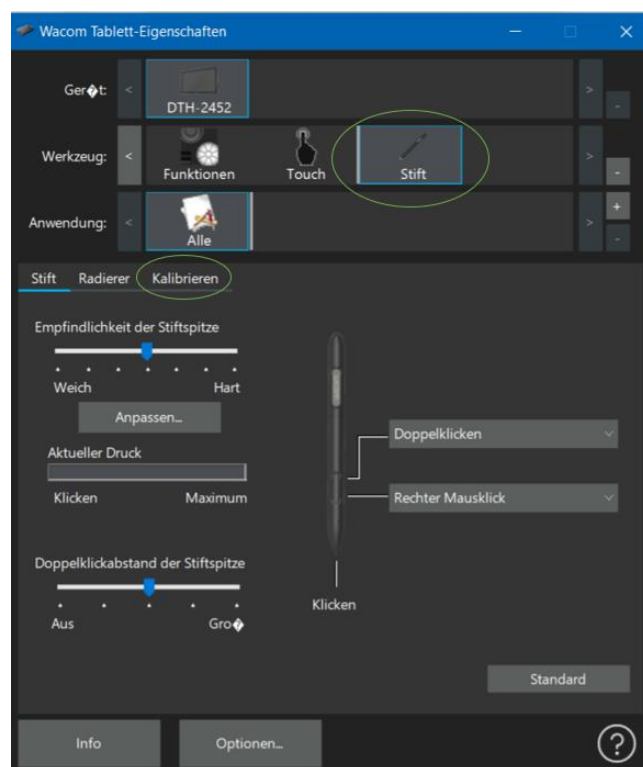
- Laden Sie den Treiber für das Gerät „DTH-2452“ von der Wacom Website (wacom.com) herunter und installieren Sie ihn.



The screenshot shows a web browser window with the URL <https://www.wacom.com/en-us/support/product-support/drivers>. The search bar contains the text "DTH-2452 - DTH-2452" and a magnifying glass icon. Below the search bar, a red arrow points to the search input. The search results area displays a thumbnail image of the Wacom DTH-2452 interactive display and the text "DTH-2452 - DTH-2452 Support".

3. Kalibrieren Sie das interaktive Display

- Suchen Sie auf ihrem Gerät nach der Anwendung „Wacom Tablett-Eigenschaften“.
- Achten Sie darauf, dass der richtige Monitor ausgewählt ist.
- Wählen Sie im Bereich „Werkzeug“ den Stift aus und weiter unten „Kalibrieren“. Sollte der Stift nicht angezeigt werden, müssen Sie ggf. das Display einmal kurz mit dem Stift antippen.
- Auf dem int. Display erscheint nun ein Kreuz. Versuchen Sie mit dem Stift so genau wie möglich die Mitte zu treffen, um eine präzise Kalibrierung zu erzielen.



- Überprüfen Sie, ob Sie mit der Kalibrierung zufrieden sind, indem Sie mit dem Stift über das Display gehen und schauen, wo sich der Cursor befindet. Diesen Vorgang müssen Sie dreimal wiederholen.
- Wenn die Kalibrierung abgeschlossen ist, können Sie den Stift des interaktiven Displays als Cursor verwenden.

Einrichtung der Kamera und des Mikrofons an Ihrem Computer

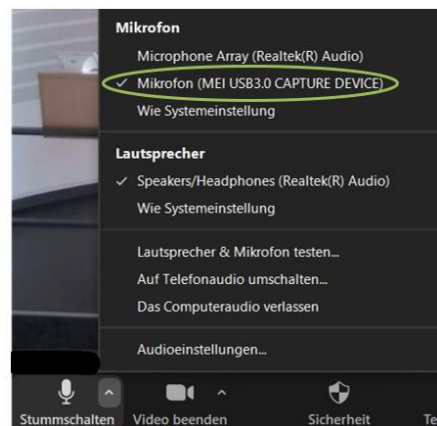
1. Schließen Sie die fest installierte Kamera und das Mikrofon an Ihren Computer an

- Verbinden Sie das USB-Kabel mit der Beschriftung „Kamera und Audio“ mit Ihrem Computer (USB-3 Anschluss).

2. Wählen Sie die Webcam und das Mikrofon bei Zoom aus

- Starten Sie Zoom.
- Wenn die Ansicht nicht automatisch zur Kamera im Hörsaal wechselt, gehen Sie auf den Pfeil neben dem Kamera-Icon oder in die Videoeinstellungen und wählen Sie „MEI USB 3.0 CAPTURE DEVICE“ aus.
- Gehen Sie auf den Pfeil neben das Mikrofon-Icon oder in die Audioeinstellungen der Anwendung und wählen Sie als Audioquelle „Mikrofon (MEI USB3.0 CAPTURE DEVICE)“

Hinweis: Je nach Computerausstattung stehen oft mehrere Mikrofonquellen zur Verfügung (z.B. eingebautes Mikrofon am Notebook und Audiointerface). Zur Sicherstellung der korrekten Mikrofontauswahl empfiehlt es sich mit Hilfe der Funktion „Lautsprecher & Mikrofon testen“ eine Überprüfung („Soundcheck“) vorzunehmen.



3. Regulierung der Lautstärke

- Regulieren Sie die Lautstärke über Ihren Computer. Wenn die Audioausgabe über die Lautsprecher im Hörsaal immer noch zu leise ist, dann passen Sie die Lautstärke der Audioanlage des Hörsaals an.

Bei technischen Problemen oder Fragen wenden Sie sich gerne an uns:

eCampus eLecture Support, eMail: electure@uni-bonn.de, Tel.: (0228) 73-5744 (Mo - Fr, 8:00 - 16:00)